

ጠሊ ዘለዎን ቅርጻ ኣብ ቤትካ



ንምርግጋጽ ቁሪጽና ኢና ቤትካ ድሕንነትን ጥዕናን ዘለዎ እያ ዚነብረሉ ቦታ።

ጠሊ ሽንቅርጻ ሽቢድ ሳዕቤን ኪምጽእ ይኽእል እዩ ናይ ጥዕና ጸገማትን ጠንቁ ጸገማትን ኣብ ቤትካን ኣብ ኣቕሑኻን ዝወረደ ጉድኣት። ጸብጽብ ክትህብ ከለኻ ክንጅምር ኢና ጸገምካ ብሽመይ ከም እትፈትሖ ምምርማር ብኣብኡ።

ጠሊ ዘለዎን ቅርጻ ዘለዎን እንታይ ኢዩ ?

ጠሊ ዘለዎን ቅርጻ ዘለዎን ብሳንኪ መጠጥ ዝሓለፈ ነገራት ኢዩ ኣብ ቤትካ ጠሊ። እዚ ኪኸውን ይኽእል እዩ ሻምብቆታት ማይ ስለ ዜልሕኹ ጠሊ ደውስኻ ወይ ብእተበላሸወ ናሕሲ ዝኖም ኪዘንም ከሎ ወይ መሳኹቲ። ሓድሓደ ግዜ ጠንቁ እዚ ክኸውን ይኽእል እዩ ብምጭባጥ። ምግብ ምኽሻንን ምሕጻብን ካልእ መዓልታዊ ንጥፈታት ከኣ ጠሊ የውጽእ ብባህርያዊ መገዳ - መስኮት ክትርእ ኢኻ ሃፋ መንደቕ ከኣ ጠሊ ዘለዎ ይመስል

ግዜ እናሓለፈ ምስ ከድካ ጠሊ ዘለዎን ቅርጻ ዘለዎን ክጐድእ ይኽእል ኢዩ መናድቕን ኣቕሑዝን ክዳውገትኻን ክዳውገቲ ይኸደኖ ጸገማት ጥዕና ድማ የምጽእ ወይ ከኣ ከም ሕማም ኣዝማ ዝሓመሰለ ሹንታት የጋድዶ። ንኣሽቱ ቅርጻ ኪኸውን ይኽእል እዩ ኣብ ቤትካ ብማይ ጽሬት ጌርካ ሕክምና ተገብረላይ ካብ ዓብይ ድኪን፣ እንተ ዘይኮይኑ ግና ሓገዝ ምሳና ኽትረከብ ኣሎካ እናገደደ ንኸይከይድ።



ጸብጻባትካ ቐዳምነት ክንህቦ እንኽእል ብኸመይ ኢና?

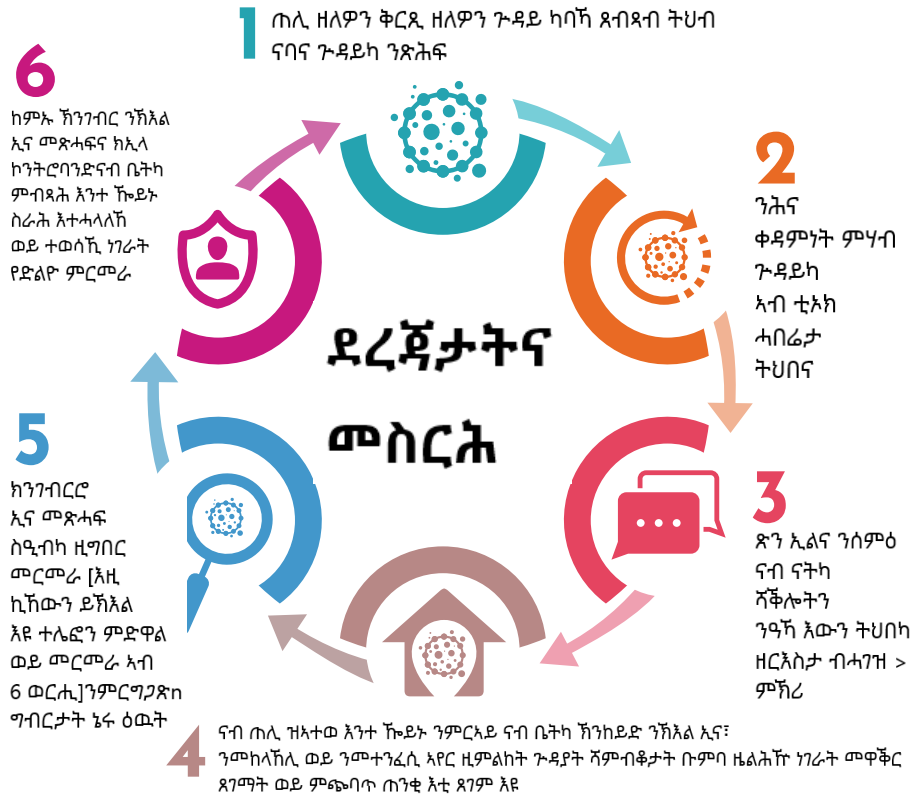
- ምላሽ ክንህብ ኢና እንደሌ ብቕልጡፍን ብጥንቃቄን ንሸሎ ጸብጻባት ጠሊ ንምቕራፍ። ክንዓይ ኢና ምኽንያት ንምርካብ ምሳኽ ብዛዕባ ጸገምን ፍታሕን ንጥቕምና እዩ።
- እንታይ ከም ዚኸውን፡-
 - ምስ ተራኽብካ ክንዛረበካ ኢና ክሰዕ ክንደይ ረዚን ምጅኑ ሕሰብ ጸገምካ እዩ።
 - ቀሊል ነገር ክንጥቅት ኢና ምእንቲ ኸንክእል ሕቶታት እንታይ ምጅኑ ቕልጡፍካ ገምግም
 - ጌጋ ስለ ዝኸኑ ከተዐርዖ ጀምር።
 - ወትሩ ሓይ ነገር ክህሉ ኢዩ ስዒቡ ዝመጹ ጄደራ እቲ ስራሕ ከም ዚለዎ ኣረጋግጽ ዕውት ንኸትከውንን ንስኻን ሕጉሳት እዮም።
 - ጉዳይካ ኣይዕጸን እዩ ብዛዕባ እቲ ጉዳይ ርግጽታት ክሰዕ እንኸውን ፍታሕ ረኺቡ እዩ።
 - ብሓብ ክንዓይ ንኸእል ኢና ንጉዳያት ብዓወት ምፍታሕ ቅርጺ ዘለዎን ጠሊ ዘለዎን ቤትካ።

ንጥዕናና ኣብ ዜስዕቦ ሓይጋ ተመርኩስና ንጉዳያት ቐዳምነት ንህቦ ኢና

ከምኡውን ንድሕንነት።

ንኣብነት ንጥዕና ወይ መዋቕር ከቢድ ሓይጋ ኼስዕብ ዚኽእል ጉዳያት ኣብ ሓይ ህንጻ ዝወርድ ጉድኣት ክብቲ ኣብ ንእሽቱ ኸባቢታት ዘጋጥም ጉድኣት ዝዛይድ ኣዩ ኣብ ሓይ ቦታ ጥራይ ጠሊ።

ማእከላይ	ልዑል	ህጹጽ
ምጭባጥ ንእሽቱ ኸባቢታት ኣብ ሓይ ቦታ ጠሊ	ጠሊ ዝያዳ ጽልዎ ምግባር ክብ ሓይ መዳይ ኣብ ቤት	ቅርጺ ንዓማዊል ምትንካፍ ተወሳኺ ደገፍ ዩድልዮ ናይ መዋቕር ጸገማት ምምጻእ ወይ ነቲ ህንጻ ምትንካፍ



ገለ ኻብቲ እንቕበሎ ልሙድ ጸብጻባት እንህ፡- ጠሊ ዘለዎን ቅርጺ ዘለዎን ከምኡውን ንምፍታሕ ዘድሊ ልሙድ ግዜ -

ጸገም	እንታይ ክንገብር ኢና?	ትጽቢት እተገብረሉ ቀጽሪ ምብጻሕ	ትጽቢት እተገብረሉ ግዜ ምዝገመ
ምቕራጽ [ሒደት] ካብ 1 ትርብዒት ሜተር] ኣብ ሓይ ጠሊ ዘለዎ ኸባቢ [መሕጸብ ነብሲ? ነብስና ምሕጸብ ክፍሊ ክሸነ]	ነቶም እተገድኡ ደምስስዎም ከባቢ ወይ ኣዘራርባካ ብኸመይ ብይሓን ከም እተጽሪ ስዒቡ ዚመጽእ ጻውዒት ኣዳሉ ወይ መርመራ እንተ ኹይኑ ኣድላዩ	1	1-4 weeks
ምቕራጽ [ሒደት] ካብ 1 ትርብዒት ሜተር] ኣብ ሓይ ጠሊ ዘይብሉ ኸባቢ [ሰሎን? መደቀሲ]	ክንድምስስ ኢና ካብ ቶም እተገድኡ ምውራድ ከባቢን ስዒቡ ዚመጽእ ንጽሕፍቶን ነቲ መርመራ ንምርካብ ምኽንያት	1-2	4 WEEKS
ቅርጺ ተዘርግሖ ልዕሊ 1 ትርብዒት ሜተር [ካብ ዚዓቢ ኸባቢ] ዓለባ ነብስኻ ምሕጸብ]	ከንትሮባንድና ነቲ ቅርጺ ሓዞ ስዒቡ ዚመጽእ ክነዳሉ ኢና ንምርካብ ኣብ እተገብረ መርመራ ጠንቁ	1-3	4 WEEKS
ጠሊ ካብ ምድሪ	መርመራ ዝኹነ ይኹን ጉድለት እንተ ኣልዩ ኣረጋግጽ ወይ ዜልሕኹ	1-3	4 WEEKS
ዜልሕኹ/ መላግቦታት ጠሊ	ነዚ ንምርካብ ሸቶ ኸንገብር ኢና ጠንቁ ጠሊ ቤትካ ግበር ድሕንነት ይውሃበካ ዝኹነ ይኹን ምድላው ድማ ግበር ስዒቡ ዚዕዩ ዕዮ	1	24 HOURS
ዜልሕኹ/ መላግቦታት ጠሊ [ዘይተፈልጠ]	መን ምጅኑ ኸንፈልጦ እንተ ዘይክኣልና ምንጭ እቲ ዜልሕኹ ነገራት ንመጀመርታ ግዜ ምብጻሕ ናባና ኸንክደይ ንኸእል ኢና ተወሳኺ ስጉምቲ ፈተነታት ወይ ምድላዎት ዜልሕኹ ምርመራ ኣብቲ ኣኼባ ዚከፈል ክኣሊ ኣብ ውሽጢ 5 ናይ ስራሕ መዓልታት	1-3	3-6 weeks



እንታይ ክትገብር ትኽእል ?

ንጸገምካ ኽንፈትሉ ኽለና ንምሕጋዝ ክትገብር እትኽእል ነገራት ኣሎ :-

- ንመሞቕኻ ኣጽኒዕካ ሓዞ ቤትካ ኽም ዘለ ኣረጋግጽ ኣየር ከም ዚውሕዝ ምግባ መሳኾቲ ምኽፋት ወይ ምጥቃም ኣብ ሓይስቲ መሳኾቲ ንመተንፈሲ መሳርሒታት ቦንቀሳቕሶ።
- ንመተንፈሲ ኣየር ኣይትዓግቶን ኣይትንቀሳቕስን ኣቕሑኻ ኽብ ቈራሪ መናድቕ ርሒቕካ።
- ዝውሓድ ጠሊ ኽትፈጥር ትኽእል ኢኻ ከም ምድምሳስ ዝኣመሰለ ነገራት ምግባር ኣብ መሳኾቲ ምጭባጥ ኣብ ዕትሮታትን ድስቲታትን ምግባ ምኽሻን ክዳውንቲ ዘይምንቃጽ ረድዮታት።

ምስ ወጻኢታት ትቃለስ እንተ ኣለኻ ንቤትካ ምውዓይ ክንክእል ንኽእል ንኸውን ሓገዝ ።

ጸብጻብ ጠሊ ዘለዎን ቅርጺ

ጠሊ ዘለዎን ቅርጺ ዘለዎን ጸብጻብ ክትህብ ትኽእል ኢኻ ብዓማዊልና ኣቢልና ኣብ ዝኹነ ይኹን እዋን ፖርት ወይ ወብ ሳይት ። ንስኻ እውን ከምኡ ኽትገብር ትኽእል ኢኻ ስለሊ እቲ ጸገም ናብ customer@plusdane.co.uk

online



www.plusdane.co.uk



customer@plusdane.co.uk

portal



live chat



phone



0800 169 2988